

Vendredi 17 octobre 2014

COMMUNIQUÉ DE PRESSE

Inauguration de la nouvelle maison des familles au CHU de Poitiers

Renaud Bègue, président de l'association « la Maison des familles », Alain Claeys, président du conseil de surveillance du CHU de Poitiers, et Jean-Pierre Dewitte, directeur général, ont inauguré ce jour

la nouvelle maison des familles,
au CHU de Poitiers,
sur le site de la Milétrie

en présence des partenaires, donateurs, et bénévoles, ainsi que des représentants des autorités de tutelle et de professionnels de santé.



A Poitiers, sur le site même du CHU, une maison pour rapprocher familles et hospitalisés

Depuis 1997, cette maison, inscrite dans la démarche d'accueil à l'hôpital, permet à ceux qui habitent loin de Poitiers de rester auprès de leur enfant, conjoint ou ami hospitalisé au CHU de Poitiers, établissement régional de recours.

Chaque année, 1 300 familles sont hébergées sans limite de temps et sans que l'argent soit un obstacle à cet accompagnement.

Quelques chiffres sur la nouvelle maison des familles

- 29 chambres et studios équipés
- 1 500 m² construits
- 3,750 M € TDC pour le bâtiment (CHU)
- 185 000 € pour le mobilier (Association)

72 % sont originaires du Poitou-Charentes (39 % de la Charente Maritime, 15 % des Deux Sèvres, et 13 % de la Charente)
- 5 % de la Vendée
- 4 % de l'Indre
- 3% de la région parisienne
- 6% d'autres départements ou de pays étrangers

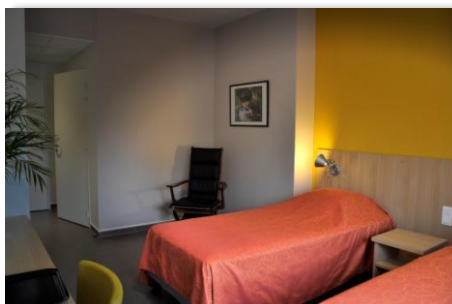
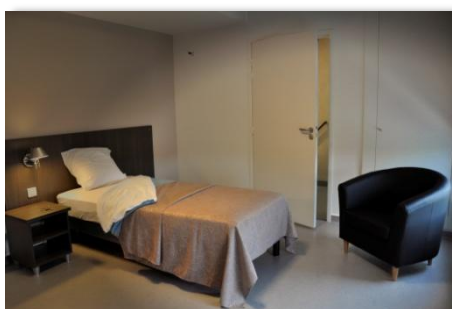
Les principaux services concernés sont :

- la cancérologie
- la neurochirurgie
- la pédiatrie
- la neurologie
- la cardiologie
- et d'autres secteurs très spécialisés (réanimations, greffes)

L'architecte mandataire est BEHREND CENTDEGRES ARCHITECTURES associé à TLR Associés Architecture

Pour tout renseignement :

Direction de la communication au 05 49 44 47 47 - Maison des familles au 05 44 44 45 00



*Crédit photo : CHU de Poitiers
direction de la communication
octobre 2014*